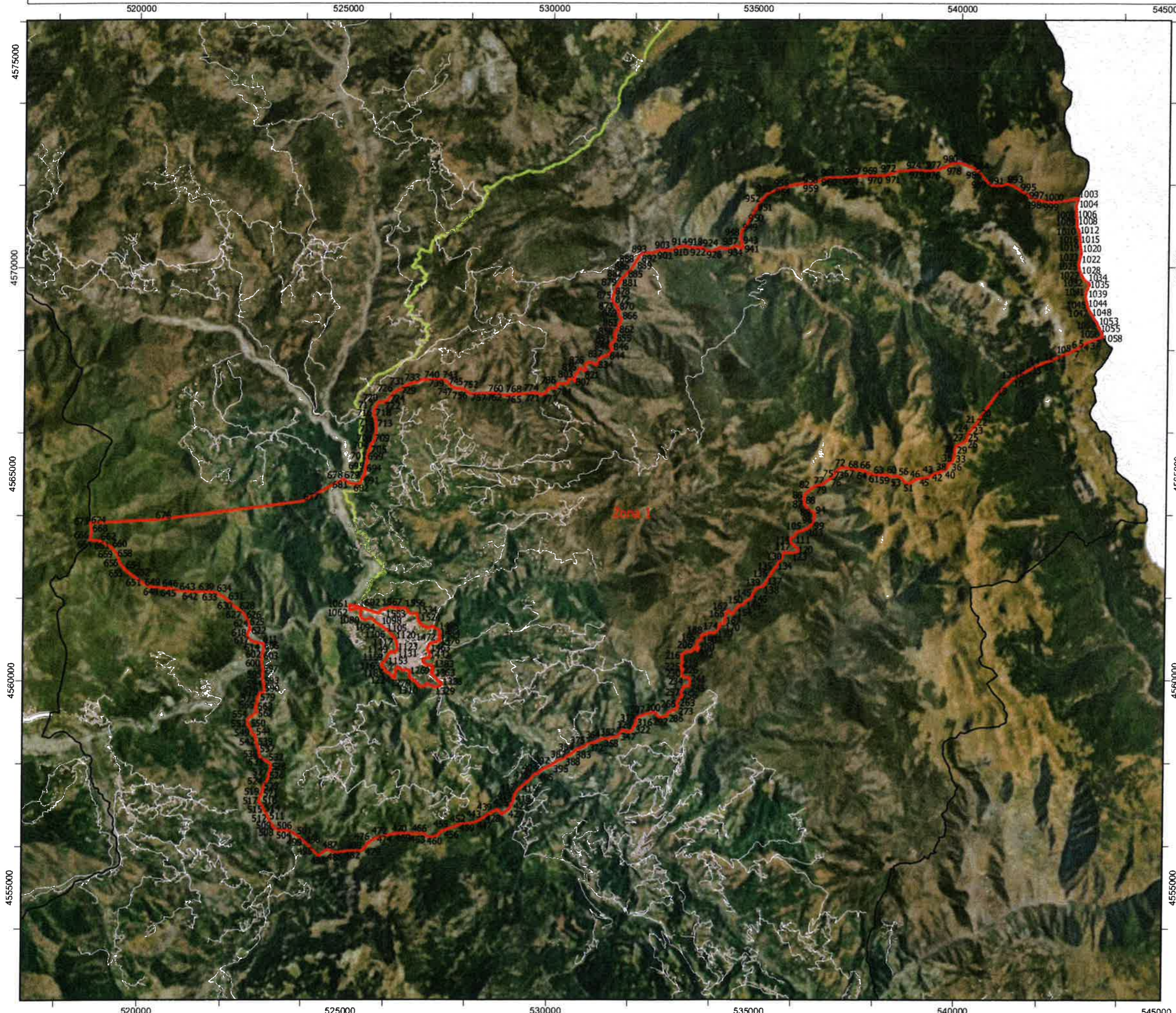


ZONA ME PËRPARËSI ZHVILLIMIN E EKONOMISË MALORE
ZONA 1, NJËSIA ADMINISTRATIVE QENDËR LIBRAZHD, BASHKIA LIBRAZHD, QARKU ELBASAN



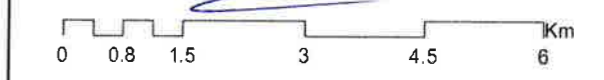
Njësia Administrat ve	Zona	Sipërfaqe (ha)
Qendër Librazhd	Zona 1	17540
Polis	Zona 2	882
Hotolisht	Zona 3	15135
Orenjë	Zona 4	4243
Steblevë	Zona 5	9795
Polis	Zona 6	5725
Lunik	Zona 7	2823
Steblevë	Zona 8	1016
Lunik	Zona 9	4362
Orenjë	Zona 10	577



1:90,000

Grupi i Punës:

Elisabeta Alla
 Adela Haskurti
 Jetmir Vreto
 Aleksandër Brazhda
 Shpëtim Cura
 Alfred Alla
 Roland Çota
 Klodian Daja
 Edvina Koçi
 Daut Cota
 Andon kodraliu
 Albert Kaleci



Legjendë

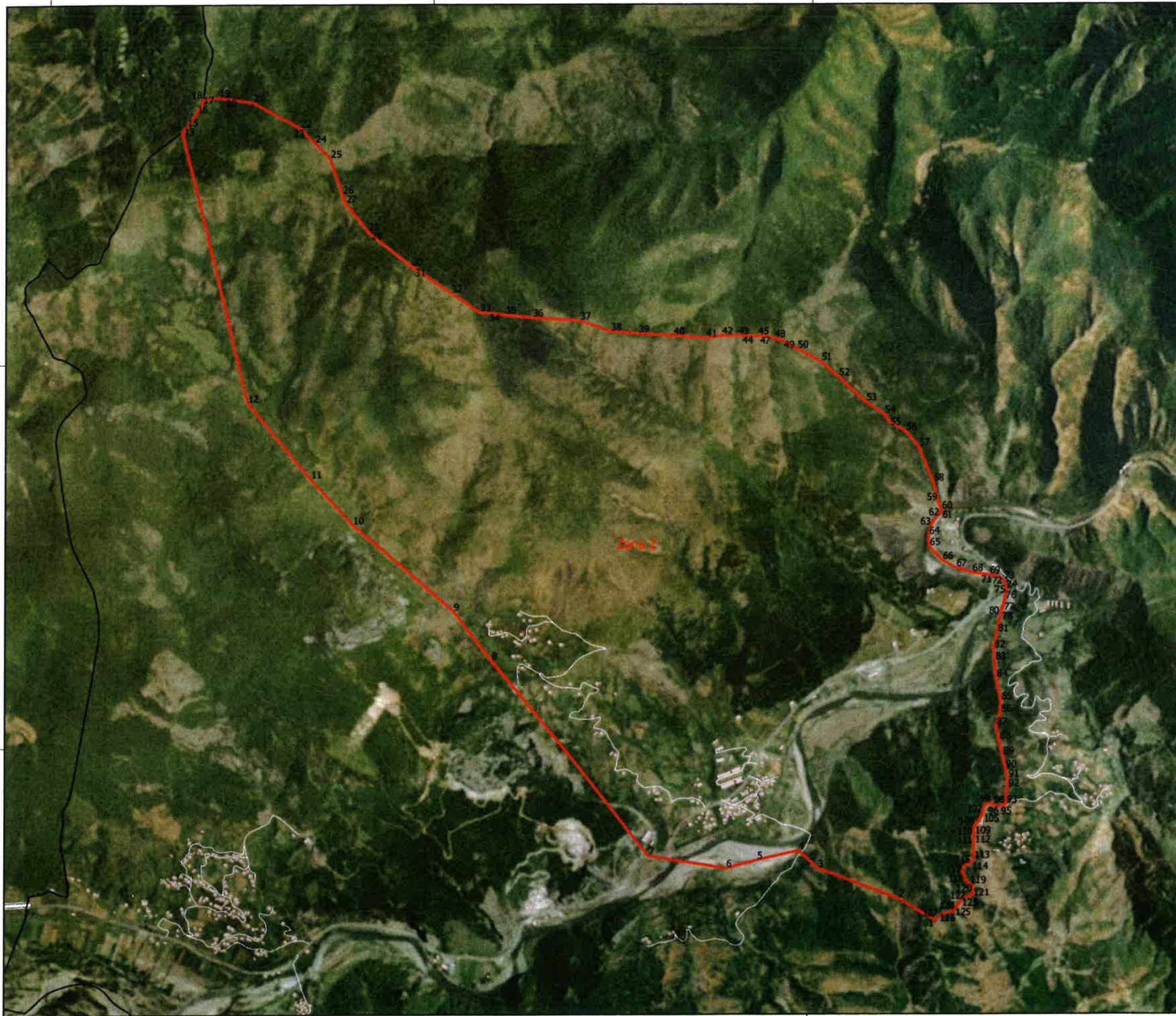
- Zona me përparësi zhvillimin e ekonomisë malore
- Bashkia Librazhd
- Ndërtesa
- Izoipse

Kategoritë e Rrjetit Rrugor

- B. Rruge Interurbane Kryesore
- Kategoria C. Rruge Interurbane Dytesore
- Kategoria F. Rruge Lokale

*Zona 1 ndodhet në territorin e Njesisë Administrative Qendër Librazhd, me sipërfaqe prej 17540 ha

**Sistemi Koordinativ: KRGJSH (Korniza Referuese Gjeodezike Shqiptare)/ EPSG 6870



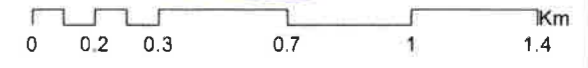
Njësia Administrat ve	Zona	Sipërfaqe (ha)
Qendër Librazhd	Zona 1	17540
Polis	Zona 2	882
Hotolisht	Zona 3	15135
Orenjë	Zona 4	4243
Steblevë	Zona 5	9795
Polis	Zona 6	5725
Lunik	Zona 7	2823
Steblevë	Zona 8	1016
Lunik	Zona 9	4362
Orenjë	Zona 10	577



1:20,000

Grupi i Punës:

- Elisabeta Alla
- Adela Haskurti
- Jetmir Vreto
- Aleksandër Brazhda
- Shpëtim Cura
- Alfred Alla
- Roland Çota
- Klodian Daja
- Edvina Koçi
- Daut Cota
- Andon kodraliu
- Albert Kaleci



Legjendë

- Zona me përparësi zhvillimin e ekonomisë malore
- Bashkia Librazhd
- Ndërtesa
- Izoipse

Kategoritë e Rrjetit Rrugor

- B. Rruge Interurbane Kryesore
- Kategoritë F. Rruge Lokale

*Zona 2 ndodhet në territorin e Njësies Administrative Polis, me sipërfaqe prej 882 ha

**Sistemi Koordinativ: KRGJSH (Korniza Referuese Gjeodezike Shqiptare) EPSG 6870

ZONA ME PËRPARËSI ZHVILLIMIN E EKONOMISË MALORE
ZONA 3, NJËSIA ADMINISTRATIVE HOTOLISHT , BASHKIA LIBRAZHË, QARKU ELBASAN



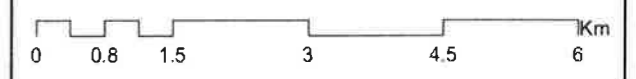
Njësia Administrat ve	Zona	Sipërfaqe (ha)
Qendër Librazhd	Zona 1	17540
Polis	Zona 2	882
Hotolisht	Zona 3	15135
Orenjë	Zona 4	4243
Steblevë	Zona 5	9795
Polis	Zona 6	5725
Lunik	Zona 7	2823
Steblevë	Zona 8	1016
Lunik	Zona 9	4362
Orenjë	Zona 10	577



1:80,000

Grupi i Punës:

- Elisabeta Alla
- Adela Haskurti
- Jetmir Vreto
- Aleksandër Brazhdari
- Shpëtim Cura
- Alfred Alla
- Roland Çota
- Klodian Daja
- Edvina Koçi
- Daut Cota
- Andon kodraliu
- Albert Kaleci



Legjendë

- Zona me përparësi zhvillimin e ekonomisë malore
- Bashkia Librazhd
- Ndërtesa
- Izoipse

Kategoritë e Rrjetit Rrugor

- Kategoria A. Autostrade
- Kategoria C. Rruge Interurbane Dytësore
- Kategoria F. Rruge Lokale

*Zona 3 ndodhet në territorin e Njësisë Administrative Hotolisht, me sipërfaqe prej 15135 ha

**Sistemi Koordinativ: KRGJSH (Korniza Referuese Gjeodezike Shqiptare) EPSG 6870

ZONA ME PËRPARËSI ZHVILLIMIN E EKONOMISË MALORE
ZONA 4, NJËSIA ADMINISTRATIVE ORENJË , BASHKIA LIBRAZH D, QARKU ELBASAN



Njësia Administrat ve	Zona	Sipërfaqe (ha)
Qendër Librazhd	Zona 1	17540
Polis	Zona 2	882
Hotolisht	Zona 3	15135
Orenjë	Zona 4	4243
Steblevë	Zona 5	9795
Polis	Zona 6	5725
Lunik	Zona 7	2823
Steblevë	Zona 8	1016
Lunik	Zona 9	4362
Orenjë	Zona 10	577



1:45,000

Grupi i Punës:

Elisabeta Alla

Adela Haskurti

Jetmir Vreto

Aleksandër Brazhda

Shpëtim Cura

Alfred Alla

Roland Çota

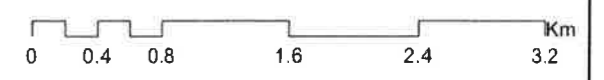
Klodian Daja

Edvina Koçi

Daut Cota

Andon kodraliu

Albert Kaleci



Legjendë

- Zona me përparësi zhvillimin e ekonomisë malore
- Bashkia Librazhd
- Ndërtesa
- Izoipee

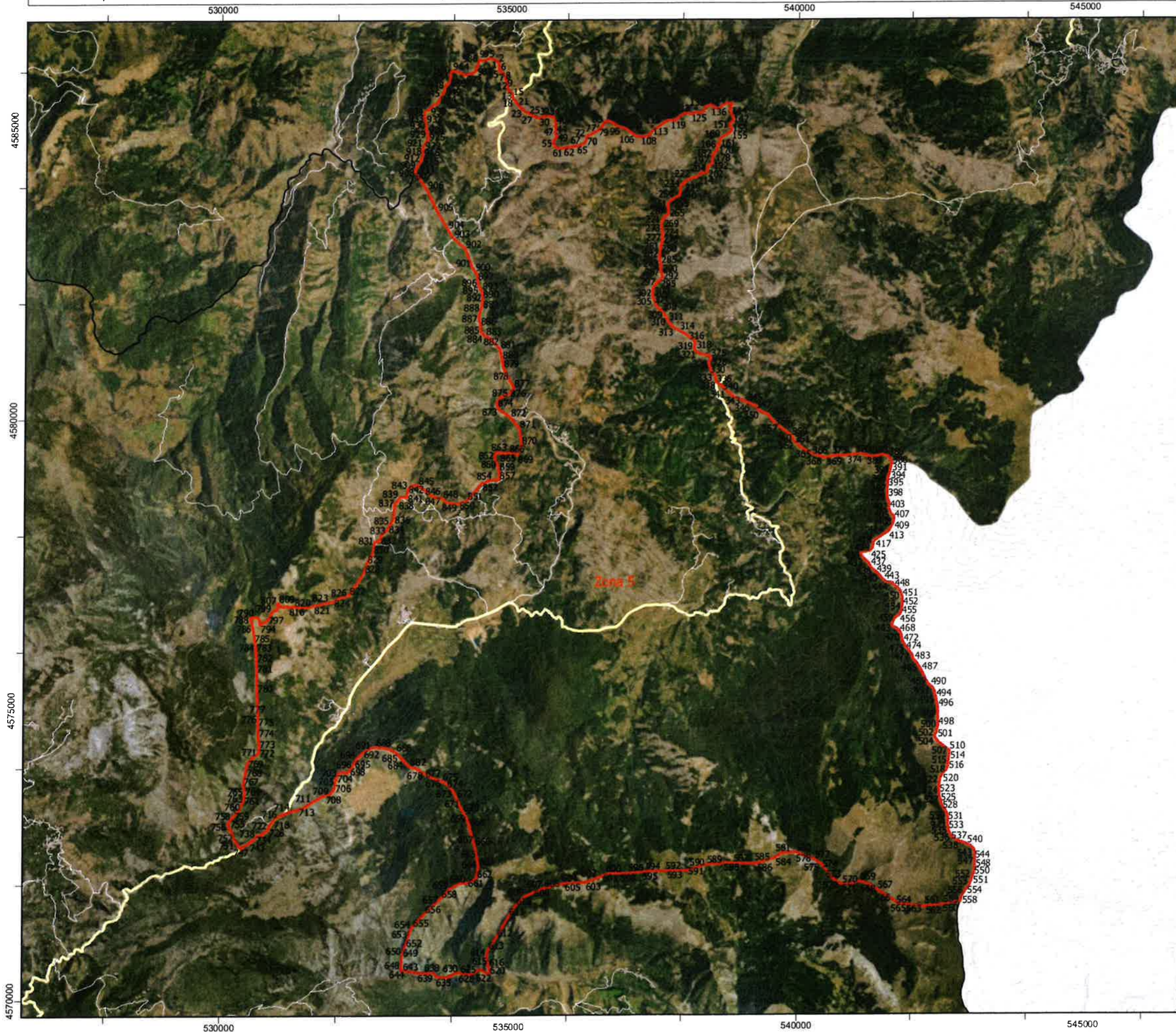
Kategoritë e Rrjetit Rugor

- Kategoritë C. Rruge Interurbane Dytesore
- Kategoritë F. Rruge Lokale

*Zona 4 ndodhet në territorin e Njesisë Administrative Orenjë, me sipërfaqe prej 4243 ha

**Sistemi Koordinativ: KRGJSH (Korniza Referuese Gjeodezike Shqiptare) EPSG 6870

ZONA ME PËRPARËSI ZHVILLIMIN E EKONOMISË MALORE
ZONA 5, NJËSIA ADMINISTRATIVE STEBLEVË, BASHKIA LIBRAZHD, QARKU ELBASAN



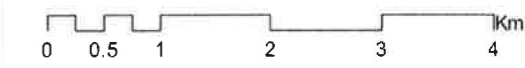
Njësia Administrat ve	Zona	Sipërfaqe (ha)
Qendër Librazhd	Zona 1	17540
Polis	Zona 2	882
Hotolisht	Zona 3	15135
Orenjë	Zona 4	4243
Steblevë	Zona 5	9795
Polis	Zona 6	5725
Lunik	Zona 7	2823
Steblevë	Zona 8	1016
Lunik	Zona 9	4362
Orenjë	Zona 10	577



1:65,000

Grupi i Punës:

- Elisabeta Alla
- Adela Haskurti
- Jetmir Vreto
- Aleksandër Brazhda
- Shpëtim Cura
- Alfred Alla
- Roland Çota
- Klodian Daja
- Edvina Koçi
- Daut Cota
- Andon kodraliu
- Albert Kaleci



Legjendë

- Zona me përparësi zhvillimin e ekonomisë malore
- Bashkia Librazhd
- Ndërtesa
- Izoipse

Kategoritë e Rrjetit Rrugor

- Kategoria C. Rruge Interurbane Dytësore
- Kategoria F. Rruge Lokale

*Zona 5 ndodhet në territorin e Njësies Administrative Steblevë, me sipërfaqe prej 9795 ha

**Sistemi Koordinativ: KRGJSH (Korniza Referuese Gjeodezike Shqiptare)/ EPSG 6870

ZONA ME PËRPARËSI ZHVILLIMIN E EKONOMISË MALORE
ZONA 6, NJËSIA ADMINISTRATIVE POLIS , BASHKIA LIBRAZHË, QARKU ELBASAN



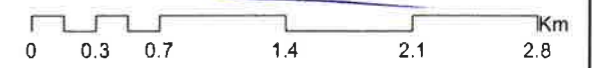
Njësia Administrat ve	Zona	Sipërfaqe (ha)
Qendër Librazhd	Zona 1	17540
Polis	Zona 2	882
Hotolisht	Zona 3	15135
Orenjë	Zona 4	4243
Steblevë	Zona 5	9795
Polis	Zona 6	5725
Lunik	Zona 7	2823
Steblevë	Zona 8	1016
Lunik	Zona 9	4362
Orenjë	Zona 10	577



1:40,000

Grupi i Punës:

- Elisabeta Alla *[Signature]*
- Adela Haskurti *[Signature]*
- Jetmir Vreto *[Signature]*
- Aleksandër Brazhda *[Signature]*
- Shpëtim Cura *[Signature]*
- Alfred Alla *[Signature]*
- Roland Çota *[Signature]*
- Klodian Daja *[Signature]*
- Edvina Koçi *[Signature]*
- Daut Cota *[Signature]*
- Andon kodraliu *[Signature]*
- Albert Kaleci *[Signature]*



Legjendë

- Zona me përparësi zhvillimin e ekonomisë malore
- Bashkia Librazhd
- Ndërtesa
- Izoipse

Kategoritë e Rrjetit Rrugor

- Kategoria C. Rruge Interurbane Dytësore
- Kategoria F. Rruge Lokale

*Zona 6 ndodhet në territorin e Njësisë Administrative Polis, me sipërfaqe prej 5725 ha

**Sistemi Koordinativ: KRGJSH (Korniza Referuese Gjeodezike Shqiptare) EPSG 6870

ZONA ME PËRPARËSI ZHVILLIMIN E EKONOMISË MALORE
ZONA 7, NJËSIA ADMINISTRATIVE LUNIK , BASHKIA LIBRAZH D, QARKU ELBASAN



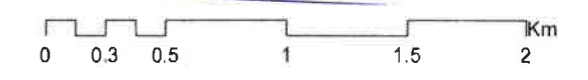
Njësia Administrat ve	Zona	Sipërfaqe (ha)
Qendër Librazhd	Zona 1	17540
Polis	Zona 2	882
Hotolisht	Zona 3	15135
Orenjë	Zona 4	4243
Steblevë	Zona 5	9795
Polis	Zona 6	5725
Lunik	Zona 7	2823
Steblevë	Zona 8	1016
Lunik	Zona 9	4362
Orenjë	Zona 10	577



1:30,000

Grupi i Punës:

- Elisabeta Alla
- Adela Haskurti
- Jetmir Vreto
- Aleksandër Brazhda
- Shpëtim Cura
- Alfred Alla
- Roland Çota
- Klodian Daja
- Edvina Koçi
- Daut Cota
- Andon kodraliu
- Albert Kaleci



Legjendë

- Zona me përparësi zhvillimin e ekonomisë malore
- Bashkia Librazhd
- Ndërtesa
- Izoipse

Kategoritë e Rrjetit Rrugor

- Kategoria F. Rruge Lokale

*Zona 7 ndodhet në territorin e Njesisë Administrative Lunik, me sipërfaqe prej 2823 ha

**Sistemi Koordinativ: KRGJSH (Korniza Referuese Gjeodezike Shqiptare)/ EPSG 6870

ZONA ME PËRPARËSI ZHVILLIMIN E EKONOMISË MALORE
ZONA 8, NJËSIA ADMINISTRATIVE STEBLEVË , BASHKIA LIBRAZHD, QARKU ELBASAN

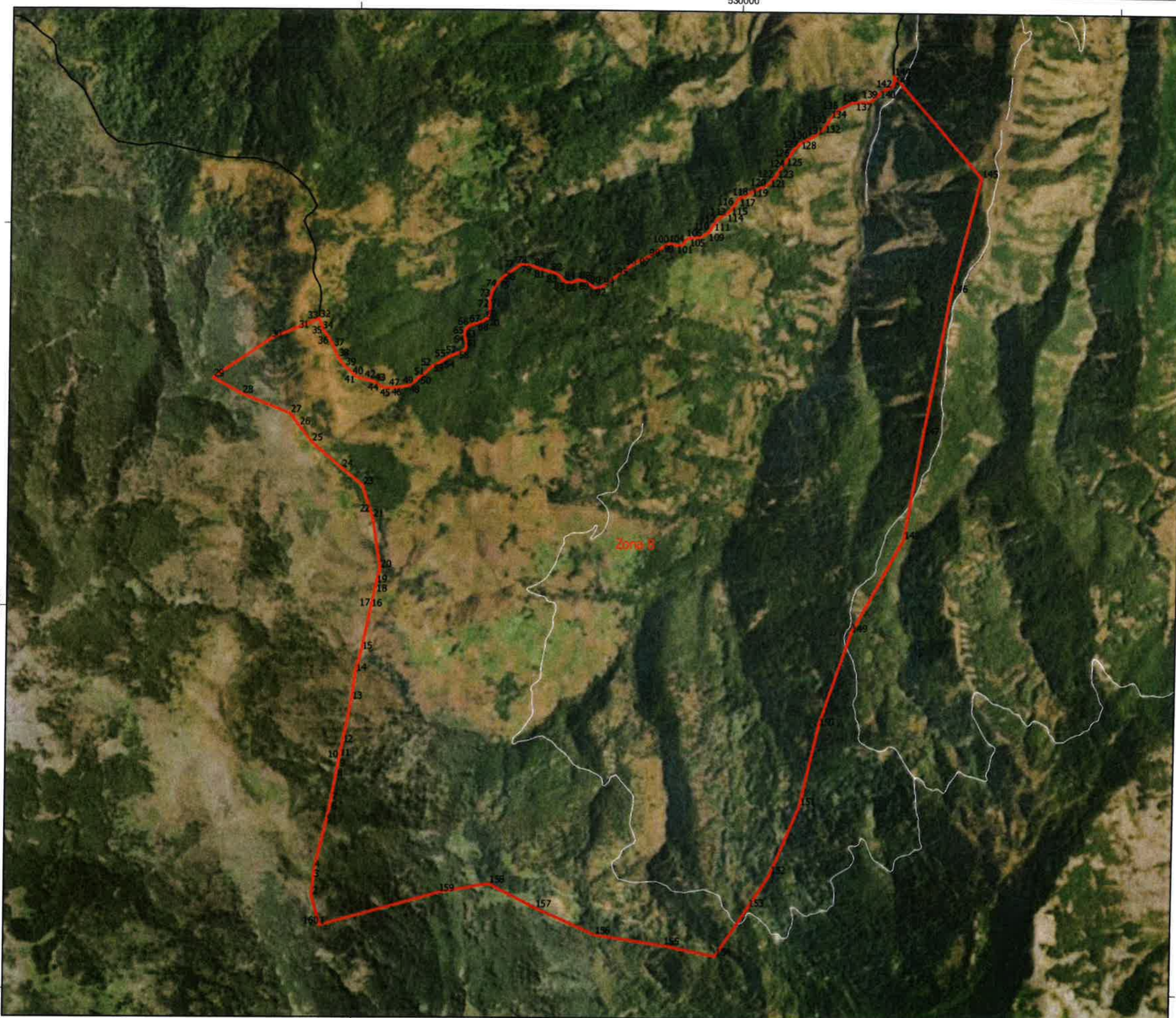


530000

4580000

4580000

530000



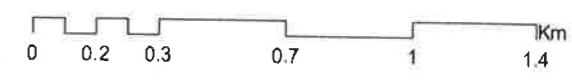
Njësia Administrat ve	Zona	Sipërfaqe (ha)
Qendër Librazhd	Zona 1	17540
Polis	Zona 2	882
Hotolisht	Zona 3	15135
Orenjë	Zona 4	4243
Steblevë	Zona 5	9795
Polis	Zona 6	5725
Lunik	Zona 7	2823
Steblevë	Zona 8	1016
Lunik	Zona 9	4362
Orenjë	Zona 10	577



1:20,000

Grupi i Punës:

- Elisabeta Alla
- Adela Haskurti
- Jetmir Vreto
- Aleksandër Brazhda
- Shpëtim Cura
- Alfred Alla
- Roland Çota
- Klodian Daja
- Edvina Koçi
- Daut Cota
- Andon kodraliu
- Albert Kaleci



Legjendë

- Zona me përparësi zhvillimin e ekonomisë malore
- Bashkia Librazhd
- Izolpse
- Kategoritë e Rrjetit Rrugor**
- Kategoria F. Rruge Lokale

*Zona 8 ndodhet në territorin e Njesisë Administrative Steblevë, me sipërfaqe prej 1016 ha

**Sistemi Koordinativ: KRGJSH (Korniza Referuese Gjeodezike Shqiptare)/ EPSG 6870

ZONA ME PËRPARËSI ZHVILLIMIN E EKONOMISË MALORE
ZONA 9, NJËSIA ADMINISTRATIVE LUNIK , BASHKIA LIBRAZHË, QARKU ELBASAN



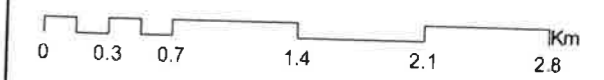
Njësia Administrat ve	Zona	Sipërfaqe (ha)
Qendër Librazhd	Zona 1	17540
Polis	Zona 2	882
Hotolisht	Zona 3	15135
Orenjë	Zona 4	4243
Steblevë	Zona 5	9795
Polis	Zona 6	5725
Lunik	Zona 7	2823
Steblevë	Zona 8	1016
Lunik	Zona 9	4362
Orenjë	Zona 10	577



1:40,000

Grupi i Punës:

- Elisabeta Alla
- Adela Haskurti
- Jetmir Vreto
- Aleksandër Brazhda
- Shpëtim Cura
- Alfred Alla
- Roland Çota
- Klodian Daja
- Edvina Koçi
- Daut Cota
- Andon kodraliu
- Albert Kaleci



Legjendë

- Zona me përparësi zhvillimin e ekonomisë malore
- Bashkia Librazhd
- Ndërtësa
- Izolpse

Kategoritë e Rrjetit Rrugor

- Kategoria C. Rruge Interurbane Dytesore
- Kategoria F. Rruge Lokale

*Zona 9 ndodhet në territorin e Njesisë Administrative Lunik, me sipërfaqe prej 4362 ha

**Sistemi Koordinativ: KRGJSH (Korniza Referuese Gjeodezike Shqiptare) EPSG 6870

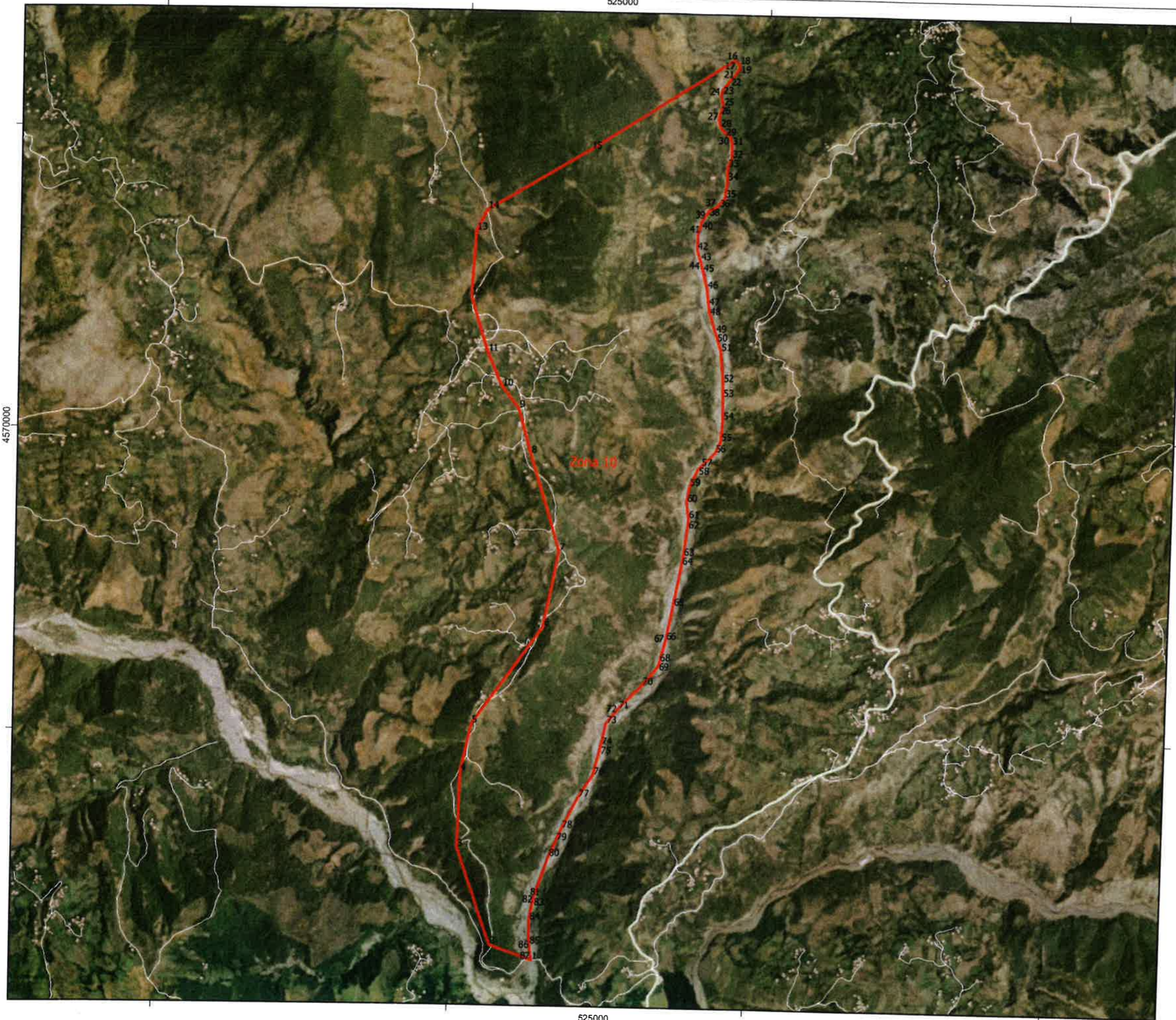
ZONA ME PËRPARËSI ZHVILLIMIN E EKONOMISË MALORE
ZONA 10, NJËSIA ADMINISTRATIVE ORENJË , BASHKIA LIBRAZHD, QARKU ELBASAN



AKPT
 AGJENCIA KOMBETARE E
 PLANIFIKIMIT TË TERRITORIT



amvv
 INSTITUTI QENDRORE I
 MASHINAVE VEPRIMESH



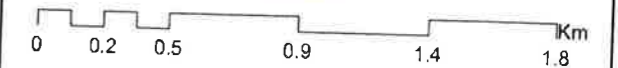
Njësia Administrative	Zona	Sipërfaqe (ha)
Qendër Librazhd	Zona 1	17540
Polis	Zona 2	882
Hotolisht	Zona 3	15135
Orenjë	Zona 4	4243
Steblevë	Zona 5	9795
Polis	Zona 6	5725
Lunik	Zona 7	2823
Steblevë	Zona 8	1016
Lunik	Zona 9	4362
Orenjë	Zona 10	577



1:25,000

Grupi i Punës:

Elisabeta Alla
 Adela Haskurti
 Jetmir Vreto
 Aleksandër Brazhda
 Shpëtim Cura
 Alfred Alla
 Roland Çota
 Klodian Daja
 Edvina Koçi
 Daut Cota
 Andon kodraliu
 Albert Kaleci



Legjendë

- Zona me përparësi zhvillimin e ekonomisë malore
- Bashkia Librazhd
- Ndërtesa
- Izoipse
- Kategoritë e Rrjetit Rrugor**
- Kategoria C. Rruge Interurbane Dytesore
- Kategoria F. Rruge Lokale

*Zona 10 ndodhet në territorin e Njesisë Administrative Orenjë, me sipërfaqe prej 577 ha

**Sistemi Koordinativ: KRGJSH (Korniza Referuese Gjeodezike Shqiptare) EPSG 6870